

高浜町共催イベント

トロピカルニュース vol.64

サイエンスワンダーランド in エルどらんど

2010年11月14日(日) 10:00~16:00

入場無料★雨天決行



©2010 石森プロ・テレビ朝日・ADK・東映

①11:30~12:00 ②14:15~14:45

★ショー終了後、握手会・写真撮影会があります。
カメラをご持参ください。
★雨天時は、握手会・写真撮影会のみとなります。ご了承ください。

フレクトリック ドラムス演奏会

ステージ
ショーを盛り
上げます!



講師:馬場哲晃先生



人と人が触れ合う
ことで音が鳴る
不思議な楽器を
体験してみよう!

①10:00~10:30 ②13:45~14:15

ふわふわ ジャイアント ベアー



※悪天候の場合は中止となります。
ご了承下さい。

バルーン プレゼント

バルーンでつくった
動物やお花などが
もらえるよ!!

各回先着100名

午前の部
10:00~12:00

午後の部
14:00~16:00

木工からくり 「パタパタづくり」

工作コーナー

不思議!?な動きをする
“パタパタ”を作ってみよう!

各回
先着40名

①10:00~②11:00~
③13:00~④14:00~
⑤15:00~



講師:岸下順一先生
(木彫刻師)

※参加される方は整理券が必要です。

からくり工作 「消える貯金箱を作ろう」

先着
200名

入れたコインが消える!?
不思議な貯金箱を作ろう!

10:00~16:00

お手軽工作 「かんたん科学工作教室」

先着
200名

磁石の力でくるくる回る
鳥などを作ろう!!

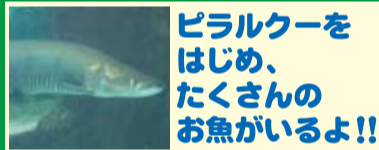
10:00~16:00

トロピカルワンダー スタンプラリー

「トロピカルワンダーのチケットを
お求めいただいたら…
トロピカルワンダー内に5ヶ所ある
スタンプを集めて抽選券をもらおう!」

先着
500名

ガラガラ抽選でDSiやipod
などが当たるよ!!



ピラルクーを
はじめ、
たくさんのお魚がいるよ!!

トロピカルワンダーの 入館料半額 イベント当日限り

大人 通常400円 小人 通常200円
▶200円 ▶100円

ふれあい物産展

TROPICAL WIND MATSUKAZE 他

たかはまサイエンスワンダーランド2010

ステージイベント
“でんか(電化)”さんと
“省エネ”さんによる
実験ショー!

どっちの
エネルギーショー
~ひえひえバトル~

① 10:30~11:15
② 13:00~13:45
③ 15:15~16:00

企画展
科学市場

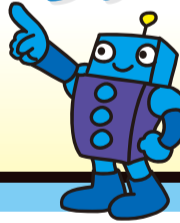
①この原子はなに?
②放射線ってなに?
③原子力発電ってなに?

④ワンダーキッチン
⑤インフォラボ
⑥モーターラボ
⑦おもしろ
ライトギャラリー

アトム&エコロジーラリー

原子力や環境のことを学べる
クイズやゲームに挑戦しよう!

- ゴミ分別ゲーム
- 水質チェックゲーム
- はかるくんではかってみよう



イベントスケジュール

※天候・その他都合により、スケジュール・内容等を予告なく変更・中止する場合がありますので、
予めご了承ください。
※数に限りのあるコーナーにつきましては、なくなり次第終了させていただきます。

イベント	10:00	11:00	12:00	13:00	14:00	15:00	16:00
エルどらんど							
仮面ライダーオーズ/OOOショー							
フレクトリックドラムス演奏会							
ふわふわジャイアントベアー							
バルーンプレゼント							
木工からくり「パタパタづくり」							
からくり工作「消える貯金箱を作ろう」							
お手軽工作「かんたん科学工作教室」							
体験スタンプラリー							
ふれあい物産展							
たかはまサイエンスワンダーランド2010							
「どっちのエネルギーショー~ひえひえバトル~」							
企画展「科学市場」							
アトム&エコロジーラリー							



■開館時間
通常期(3/20~11/15)
10:00~18:00
冬期(11/16~3/19)
10:00~17:00

■休館日
毎週月曜日及び
年末年始(12/29~1/3)
なお(4/29~5/5と7/20~8/31)
期間は休まず開館
※月曜日が祝日の場合は、
翌火曜日が休館日となります

■利用料金
入館料、駐車料は無料。
ただし、トロピカルワンダー、
ワンダーツアーのみ有料。

若狭たかはま
ELDOLAND
エルどらんど

〒919-2204 福井県大飯郡高浜町青戸4-1
TEL.0770-72-5890